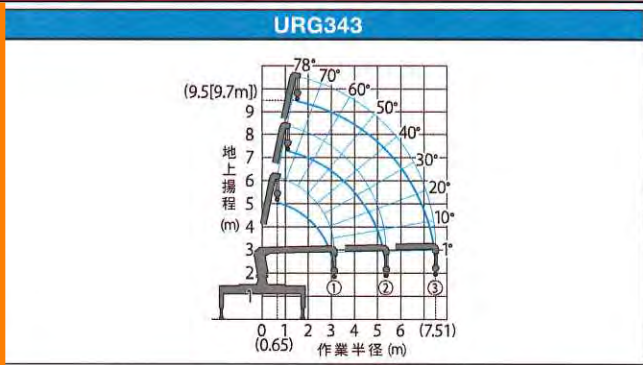
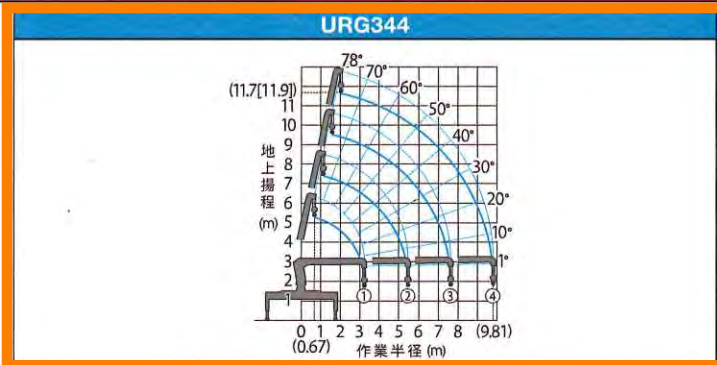


クレーン型式名/ブーム段数	URG344/4段	URG343/3段
架装対象車(各社) [G仕様]	GVW 8~15トンクラス [GVW 16~20トンクラス]	GVW 8~15トンクラス [GVW 16~20トンクラス]
空車時最大クレーン容量	2.93t×2.6m	2.93t×2.6m
クレーン強度最大クレーン容量	2.93t×2.6m	2.93t×2.7m
最大作業半径	9.81m	7.51m
最大地上揚程(約) [G仕様]	11.7m [11.9m]	9.5m [9.7m]
ブーム伸縮装置	油圧シリンダ2本+ワイヤロープ式伸縮装置	油圧シリンダ2本
フック巻上速度(ロープ掛数4)	19.0m/min (4層目)	19.0m/min (4層目)
巻上ロープ(構成・種類)	IWRC 6×WS (26) B種 φ8mm×62.5m [切断荷重: 42.4kN (4.32tf)]	IWRC 6×WS (26) B種 φ8mm×51.0m [切断荷重: 42.4kN (4.32tf)]
ブーム伸長速度(ブーム長さ)	6.59m (3.41m~10.00m) / 14.0s	4.39m (3.31m~7.70m) / 11.0s
ブーム上げ速度	1°~78° / 7.0s	
旋回範囲/速度	360° (連続) / 2.5rpm	
クレーン操作方式	手動レバー及び、ラジコン併用方式	
アクセル操作方式	油圧制御式(パワーオート・アクセル(P.A.A.)方式)及び、単独アクセルレバー	
フック格納方式	専用スイッチによる自動格納式	
旋回ロック方式	旋回操作レバー運動による自動ロック式	
フック巻過防止装置	フック巻過時、「巻上・伸長・起」の自動停止及び、警報式	
ブーム起伏装置	油圧シリンダ直押し式	
巻上装置	油圧モータ駆動+平歯車減速式 メカニカル自動ブレーキ [エコプレミアム仕様: 油圧モータ駆動+遊星歯車減速式 油圧モータ内蔵自動ブレーキ]	
旋回装置	油圧モータ駆動+ウォーム減速+平歯車減速式 (ボールベアリング支持) ウォーム最小フロック	
アウトリガ	《横》手動引出し式 《縦》油圧シリンダ直押し式/最大張出幅: 3.52m 中間張出幅: 2.72m 最小張出幅: 2.02m	
油圧ポンプ	形式: ギヤ形 定格圧力: 20.6MPa (210kgf/cm ²) 定格吐出量: 60.0ℓ/min	
作動油タンク(容量)	32.0ℓ	
安全装置	油圧安全弁/油圧自動ロック装置/デジタル式荷重計/巻過防止装置/荷重指示計/水準器/警報ブザー/玉掛ワイヤロープはずれ止め/PTO作動表示灯/ブーム・アウトリガ未格納警報装置/[セーフティ、スマートセーフティ仕様: 過負荷警報装置(前方領域検出)/転倒防止装置/高さ制限装置]	



		URG344													
使用ブーム	作業半径 (m)	0.67~2.6	2.7	3.0	3.5	4.0	4.5	5.0	5.5	6.0	7.0	8.0	9.0	9.81	
①、①+②	クレーン強度定格総荷重	2.93	2.63	2.33	1.98	1.68	1.48	1.28	1.18	5.46m					
	空車時定格総荷重	ホイールベース	アウトリガ最大	2.93	2.63	2.28	1.73	1.33	1.08	0.93	0.78	5.46m			
		4.2m以上	アウトリガ最大	1.23	1.13	0.93	0.68	0.58	0.48	0.38	0.33	5.46m			
		4.2m未満	アウトリガ最大	2.93	2.58	2.08	1.53	1.23	1.03	0.83	0.73	5.46m			
		アウトリガ最小	1.18	1.13	0.93	0.68	0.53	0.48	0.38	0.33	5.46m				
①+②+③	クレーン強度定格総荷重		2.33	2.13	1.73	1.43	1.23	1.08	0.98	0.88	0.73	0.68	7.63m		
	空車時定格総荷重	ホイールベース	アウトリガ最大	2.33	2.13	1.68	1.33	1.08	0.93	0.78	0.68	0.50	0.45	7.63m	
		4.2m以上	アウトリガ最小	0.69	0.63	0.53	0.43	0.33	0.28	0.23	0.18	0.13	0.13	7.63m	
		4.2m未満	アウトリガ最大	2.33	2.03	1.48	1.18	1.03	0.83	0.73	0.63	0.50	0.45	7.63m	
		アウトリガ最小	0.69	0.63	0.53	0.43	0.33	0.28	0.23	0.18	0.13	0.13	7.63m		
①+②+③+④	クレーン強度定格総荷重					1.03	0.93	0.83	0.78	0.73	0.63	0.56	0.50	0.48	
	空車時定格総荷重	ホイールベース	アウトリガ最大				1.03	0.93	0.83	0.75	0.68	0.50	0.40	0.35	0.33
		4.2m以上	アウトリガ最小												
		4.2m未満	アウトリガ最大				1.03	0.93	0.83	0.73	0.63	0.50	0.40	0.35	0.33
		アウトリガ最小													

		URG343											
使用ブーム	作業半径 (m)	0.65~2.6	2.7	3.0	3.5	4.0	4.5	5.0	5.5	6.0	7.0	7.51	
①、①+②	クレーン強度定格総荷重	2.93	2.48	2.03	1.73	1.53	1.33	1.28	5.36m				
	空車時定格総荷重	ホイールベース	アウトリガ最大	2.93	2.73	2.23	1.63	1.25	1.05	0.90	0.83	5.36m	
		4.2m以上	アウトリガ最小	1.23	1.15	0.93	0.73	0.63	0.53	0.43	0.38	5.36m	
		4.2m未満	アウトリガ最大	2.93 (250m)	2.68	2.08	1.60	1.25	1.05	0.90	0.78	5.36m	
		アウトリガ最小	1.33 (250m)	1.15	0.93	0.73	0.63	0.53	0.43	0.38	5.36m		
①+②+③	クレーン強度定格総荷重		2.33	2.13	1.78	1.48	1.28	1.13	1.03	0.93	0.73	0.68	
	空車時定格総荷重	ホイールベース	アウトリガ最大	2.33	2.08	1.63	1.25	1.05	0.88	0.75	0.66	0.54	0.50
		4.2m以上	アウトリガ最小	0.79	0.73	0.63	0.53	0.43	0.38	0.33	0.28	0.23	0.20
		4.2m未満	アウトリガ最大	2.33	2.05	1.53	1.18	1.00	0.83	0.75	0.66	0.54	0.48
		アウトリガ最小	0.79	0.73	0.63	0.53	0.43	0.38	0.33	0.28	0.23	0.20	

注意事項 本表は、アウトリガを使用し、クレーンを水平設置した時の性能で、負荷時のブームのたわみを含んだ実際の作業半径に基づいています。

定格総荷重: 本表の性能はフックなど吊具の質量 (30kg) が含まれています。 アウトリガ張出幅: アウトリガ中間張出時は、最小張出の性能で作業してください。前方領域: 前方吊りの定格総荷重は本表の25%です。 ブーム長さ: 次のブームが少しでも伸びたら、次の段の性能で作業してください。

URG346 3段目ブーム側板の1つ目のマークが2段目ブームから少しでも離れたら4段です。①+②+③+④の性能で作業してください。ただし、前方吊りは禁止です。
3段目ブーム側板の2つ目のマークが2段目ブームから少しでも離れたら5段です。①+②+③+④+⑤の性能で作業してください。ただし、前方吊りは禁止です。
3段目ブーム側板の3つ目のマークが2段目ブームから少しでも離れたら6段です。①+②+③+④+⑤+⑥の性能で作業してください。ただし、前方吊りは禁止です。

URG345 4段目ブーム側板のマークが3段目ブームから離れたら5段です。①+②+③+④+⑤の性能で作業してください。4段、5段での前方吊りは禁止です。

URG344 3段目ブーム側板のマークが2段目ブームから離れたら4段です。①+②+③+④の性能で作業してください。