

ミニクローラクレーン



株式会社 広島重機

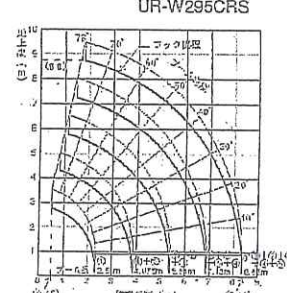
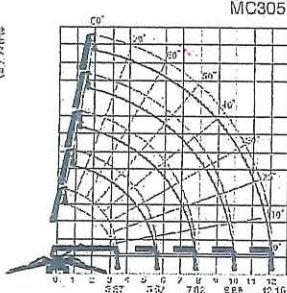
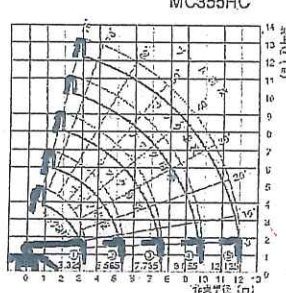
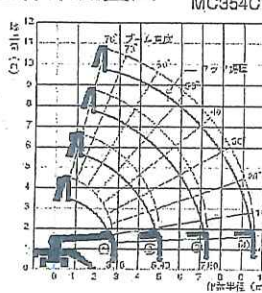


株式会社 広島重量サービス

〒735-0021 広島県安芸郡府中町大須2丁目5-4

TEL:082-284-1798 FAX 082-284-1776 *お問い合わせ下さい*

作業範囲図



- (注) 1.作業範囲図は、ブームのたわみは含まれていません。
 2.定格荷重とは、負荷時のたわみを含まず実際の作業半径に基づいています。乱暴なクレーン作業は、定格荷重以下であっても大変危険です。安全な作業を心がけて下さい。
 3.アウトリガの張り出し状態及び張り具合によっては、定格荷重を吊り上げると転倒する場合がありますので注意して下さい。
 4.③の状態で、印の半分が2段目ブームより出た状態です。

定格荷重表 (アウトリガ最大張り出し時)

(MC-354C) 4段ブーム

表中の○数字は、ブームの段数を表しています。

ブーム①、ブーム①+②										
作業半径(m)	2.0以下	2.25	2.5	2.7	3.0	3.5	4.0	4.5	5.0	5.4
定格荷重(kg)	2,900	2,900	2,900	2,600	2,300	1,950	1,650	1,370	1,080	900
ブーム①+②+③	ブーム③を少しでも伸ばした時は、下表ブーム①+②+③の性能で作業して下さい。									
作業半径(mm)	2.3以下	2.7	3.0	3.5	4.0	4.5	5.0	6.0	7.0	7.6
定格荷重(kg)	2,300	2,300	2,100	1,700	1,400	1,200	1,050	780	590	490
ブーム①+②+③+④	印の半分以上がブーム②より出たら、下表ブーム④の性能で作業して下さい。									
作業半径(mm)	4.0以下	4.5	5.0	5.5	6.0	7.0	8.0	9.0	9.8	
定格荷重(kg)	1,000	900	800	750	700	590	480	390	290	

(MC-355HC) 5段ブーム

ブーム①、ブーム①+②										
作業半径(m)	2.0以下	2.25	2.4	2.7	3.0	3.5	4.0	4.5	5.0	5.57
定格荷重(kg)	2,930	2,930	2,850	2,570	2,280	1,930	1,630	1,400	1,110	930
ブーム①+②+③	ブーム③を少しでも伸ばした時は、下表ブーム①+②+③の性能で作業して下さい。									
作業半径(mm)	2.15以下	2.7	3.0	3.5	4.0	4.5	5.0	5.5	6.0	7.0
定格荷重(kg)	2,300	2,030	1,930	1,680	1,380	1,230	1,050	930	780	620
ブーム①+②+③+④	ブーム④を少しでも伸ばした時は、ブーム①+②+③+④の性能で作業して下さい。									
作業半径(mm)	3.6以下	4.0	4.5	5.0	6.0	7.0	8.0	9.0	9.94	
定格荷重(kg)	1,030	1,030	930	830	730	620	510	420	280	
ブーム①+②+③+④+⑤	印の半分以上がブーム④より出たら、ブーム①+②+③+④+⑤の性能で作業して下さい。									
作業半径(mm)	4.5以下	5.0	6.0	7.0	8.0	9.0	10.0	11.0	12.10	
定格荷重(kg)	630	530	490	380	330	280	250	230	230	

(MC-305CW) 5段ブーム

ブーム①、ブーム①+②										
作業半径(m)	2.5以下	3.0	3.5	4.0	4.5	5.0	5.62			
定格荷重(kg)	2,930	2,350	1,950	1,670	1,450	1,300	1,120			
ブーム①+②+③	ブーム③を少しでも伸ばした時は、下表ブーム①+②+③の性能で作業して下さい。									
作業半径(mm)	2.7以下	3.0	3.5	4.0	4.5	5.0	5.5	6.0	7.0	7.82
定格荷重(kg)	2,270	2,090	1,680	1,415	1,230	1,070	950	855	700	610
ブーム①+②+③+④	ブーム④を少しでも伸ばした時は、ブーム①+②+③+④の性能で作業して下さい。									
作業半径(mm)	4.0以下	4.5	5.0	6.0	7.0	8.0	9.0	9.99		
定格荷重(kg)	1,060	950	860	750	645	540	490	415		
ブーム①+②+③+④+⑤	印の半分以上がブーム④より出たら、ブーム①+②+③+④+⑤の性能で作業して下さい。									
作業半径(mm)	4.5以下	5.0	6.0	7.0	8.0	9.0	10.0	11.0	12.16	
定格荷重(kg)	775	640	495	410	360	320	290	260	250	

(UR-W295CRS) 5段ブーム

ブーム①、ブーム①+②										
作業半径(m)	~1.4	1.8	2.0	2.5	3.0	3.5	3.83			
定格荷重(t)	2.93	2.28	2.08	1.68	1.33	1.03	0.93			
ブーム①+②+③	ブーム③を少しでも伸ばした時は、下表ブーム①+②+③の性能で作業して下さい。									
作業半径(m)	~2.9	3.0	3.5	4.0	4.5	5.0	5.37			
定格荷重(t)	1.38	1.28	1.03	0.83	0.68	0.55	0.46			
ブーム①+②+③+④	ブーム④を少しでも伸ばした時は、ブーム①+②+③+④の性能で作業して下さい。									
作業半径(m)	~3.8	4.0	4.5	5.0	5.5	6.0	6.89			
定格荷重(t)	0.88	0.78	0.63	0.53	0.45	0.39	0.30			
ブーム①+②+③+④+⑤	印の半分以上がブーム④より出たら、ブーム①+②+③+④+⑤の性能で作業して下さい。									
作業半径(m)	~4.1	4.5	5.0	5.5	6.0	7.0	8.0	8.41		
定格荷重(t)	0.58	0.48	0.40	0.34	0.30	0.23	0.18	0.16		