

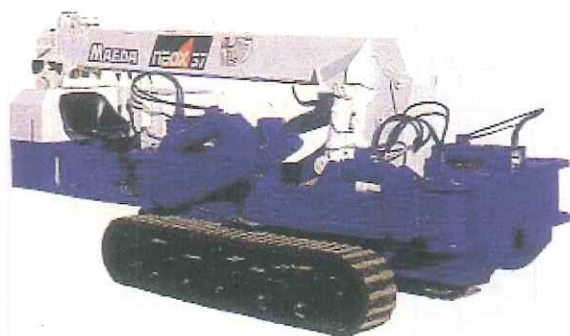
# ミニクロ クレーン

MC-354C  
MC-355HC

MAEDA

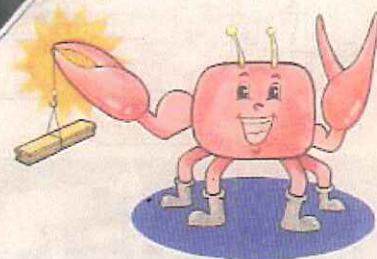
NEW  
ハイパワー 2.9 t吊り

安全性・操作性を最優先して新登場!!  
先進の五角形ブームを採用



トラック搭載クレーンの能力と  
機動性をそのまま反映、走行時  
作業時の安定性も抜群。

## カニ



こんな作業にお使い下さい。

- ◎土木作業
- ◎農林作業
- ◎建築棟上げ作業
- ◎鉄骨組立作業
- ◎プラント組立作業
- ◎機械据付作業
- ◎造園作業.....

MAEDA CRANE



株式会社 広島重機

株式会社 広島重量サービス

〒735-0021  
広島県安芸郡府中町大須2丁目5-4  
TEL 082-284-1798  
FAX 082-284-1776  
\*お問い合わせ下さい\*

# 作業範囲図と定格総荷重表

●作業範囲図は無負荷時の状況で、たわみは含まれていません。

## MC-354C

### ■定格総荷重表

アウトリガ標準吊出で使用

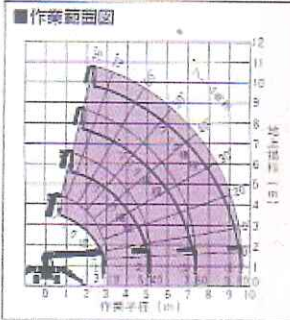
作業半径 (m)	3.0	3.5	4.0	4.5	5.0	5.4
クレーン本体定格荷重 (kg)	2300	2300	2300	2300	2300	1950
定格総重量 (kg)	2300	2300	2300	2300	2300	1950

アウトリガ標準吊出で使用

作業半径 (m)	3.0	3.5	4.0	4.5	5.0	5.4
クレーン本体定格荷重 (kg)	2300	2300	2100	1700	1400	1050
定格総重量 (kg)	2300	2300	2100	1700	1400	1050

アウトリガ標準吊出で使用

作業半径 (m)	4.5	5.0	5.5	6.0	6.0	6.0
クレーン本体定格荷重 (kg)	1600	900	800	750	700	520
定格総重量 (kg)	1600	900	800	750	700	520



## MC-355HC

### ■定格総荷重表

アウトリガ標準吊出で使用

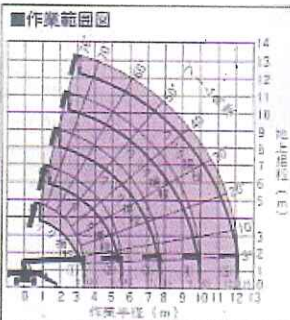
作業半径 (m)	3.0	3.5	4.0	4.5	5.0	5.3
クレーン本体定格荷重 (kg)	2300	2300	2300	2300	2300	1950
定格総重量 (kg)	2300	2300	2300	2300	2300	1950

アウトリガ標準吊出で使用

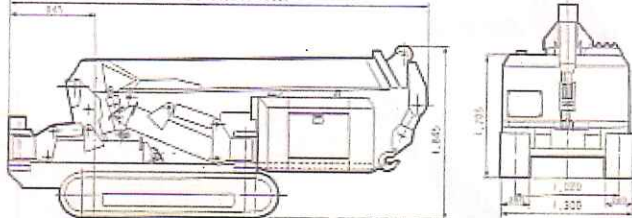
作業半径 (m)	3.0	3.5	4.0	4.5	5.0	5.3
クレーン本体定格荷重 (kg)	2300	2300	2100	1700	1400	1050
定格総重量 (kg)	2300	2300	2100	1700	1400	1050

アウトリガ標準吊出で使用

作業半径 (m)	4.5	5.0	5.5	6.0	6.0	6.0
クレーン本体定格荷重 (kg)	1000	900	800	750	700	520
定格総重量 (kg)	1000	900	800	750	700	520



### 外観図



▲重心が低いので走行安定性が抜群に優れています。ゴムクローラータイプなので不整地から舗装路へと場所を選ばずに走行できます。

◀強力なスムーズな駆動ができる2本シリンダー方式

●お問い合わせは製品名、取付などのため、このカタログと相違する場合もありますのでご了承ください。

### ■仕様

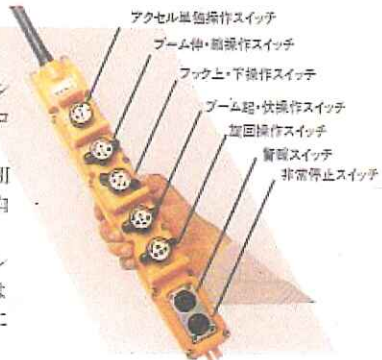
クレーン型式	MC-354C	MC-355HC
クレーン容量	2.5t x 2.5m	
最大作業半径	9.8m	12.135m
最大地上取付	約9.5m	約11.8m
方式	走行モータ・半直線減速・アカニカルブレーキ	
巻上ロープ	φ 8 x 63m	
ロープ巻掛数	4巻	
巻上速度	11.5m / min	
ブーム長さ	10.0m	12.335m
ブーム形式	5角形4段	5角形4段+6角形1段
伸縮方式	順次伸縮2本シリンダー・ワイヤロープ同時伸縮	順次伸縮2本シリンダー・ワイヤロープ同時伸縮+OMS方式伸縮
基礎取付コブ	6.61m	
伸縮時間	28sec	
起吊方式	油圧シリンダー2本 直挿式	
起吊速度	3" - 7"	
全長	1300mm	
起吊時間	油圧モータ	
起吊角度	360°連続	
起吊速度	2.8m/min	
アウトリガ方式	2段階油圧シリンダー伸縮式	
安全装置	荷重計・角度計・油圧自動ロック装置 (カンパラ・パイロットチェック)・巻上警報装置 (ブーム先端電流計)・油圧安全弁	
型式	水素ディーゼル3TNA72L-JMS (ヤンマー)	
出力	18ps / 3000rpm	
燃費	30"	
速度	前進 1.28m/h 後進 1.28m/h	
走行速度	油圧モータ	
制動	2"	
カウチ機構	左右独立制御	
定形定置	25"	
履帯	ゴムクローラー	
履帯幅	280mm	
接地長さ	1720mm	
接地圧	0.32kg/cm <sup>2</sup>	
油圧ポンプ	2速ギヤポンプ	
リフトヒッチ	210kg / (走行)	195kg / (クレーン)
作動油容量	76ℓ	
総重量	3050kg	3120kg
全長	4150mm	4290mm
全幅	1300mm	
全高	1845mm	
燃料タンク容量	92ℓ x 35ℓ	

●クレーン使用時には、必ずアウトリガを使用して下さい。●クレーン使用時には、取扱説明書を熟読して正しい作業をして下さい。●このクレーンを操作するためには、発給に関する特別免許と取扱説明書を受けなければならない場合があります。

## 便利で安全、オートアクセルリモコン

### オプション

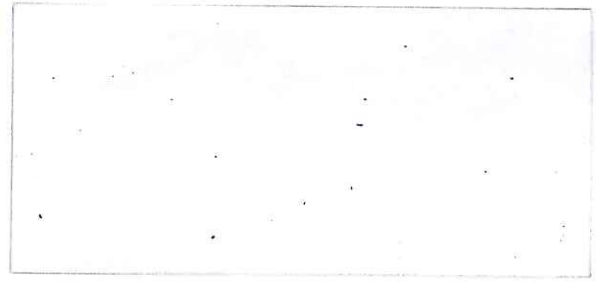
- クレーン作動速度とエンジン回転を指先ひとつで自在にコントロールできます。
- リモコンと手動レバーの併用タイプ、作業内容に応じて自由な使い分けができます。
- リモコンスイッチはリモコン作りの豊富な経験と実績により設計された操作性・耐久性に優れています。



株式会社前田製作所 産業機械本部 〒350 埼玉県川越市大字竹野5番地 ☎(0492)33-3661(代表)

札幌 ☎(011)831-6178	長野 ☎(0262)92-2739	津 戸 ☎(0561)48-2771
仙台 ☎(022)232-9195	北長野 ☎(0262)96-8023	名古屋 ☎(052)303-2841
郡山 ☎(0249)58-4071	飯 山 ☎(0269)62-3450	半 田 ☎(0563)21-7822
宇都宮 ☎(0286)58-8251	上 田 ☎(0268)64-4956	知 多 ☎(0562)33-0533
水 戸 ☎(0292)44-1251	佐 々 木 ☎(0267)67-4622	一 宮 ☎(0586)77-2192
群 馬 ☎(0274)24-3713	小 海 ☎(0267)92-4420	三 河 ☎(0563)57-5261
東 京 ☎(03)996-6241	松 本 ☎(0263)27-3350	岡 崎 ☎(0545)23-2446
千 葉 ☎(0472)33-4443	大 町 ☎(0261)22-2883	三重 ☎(0593)45-4181
埼 玉 ☎(0492)33-3883	藤 岡 ☎(0266)53-2810	桑 名 ☎(0594)21-7451
神奈川 ☎(0462)64-7841	日 野 ☎(0261)72-4159	大 安 ☎(0594)78-2700
神 戸 ☎(0542)86-3248	木 曾 ☎(0264)26-2145	深 野 ☎(0592)34-1550
新 潟 ☎(025)274-1101	山 梨 ☎(0552)33-6191	上 野 ☎(0585)23-1488
下 越 ☎(0254)47-3018	富 士 吉 田 ☎(0554)45-0511	大 阪 ☎(0720)28-1465
中 越 ☎(0257)76-2455	身 振 ☎(0556)42-3135	大 神 戸 ☎(078)994-5573
十日市 ☎(0257)58-3414	豊 知 ☎(0561)39-1101	福 岡 ☎(092)481-9221
金 沢 ☎(0762)24-7533	豊 田 ☎(0565)45-8081	

### ミニクレーンのお問合せは



株式会社 広島重機  
株式会社 広島重量サービス

〒735-0021  
広島県安芸郡府中町大須2丁目5-4  
TEL 082-284-1798  
FAX 082-284-1776  
\*お問い合わせ下さい\*